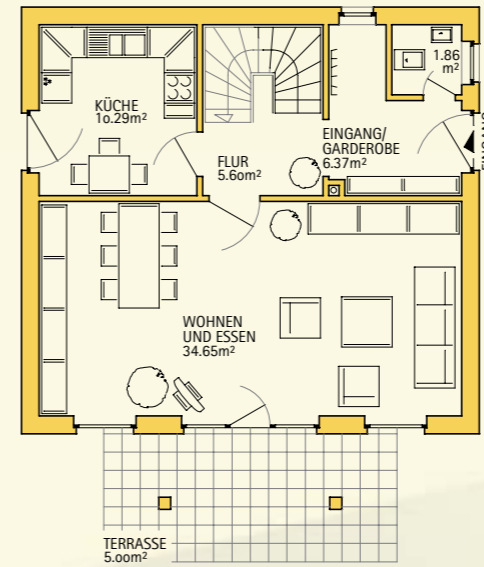
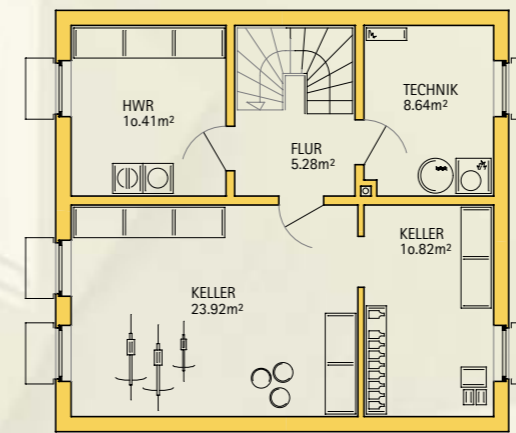


Erdgeschoss
Wohnfläche ca. 63.5 m²

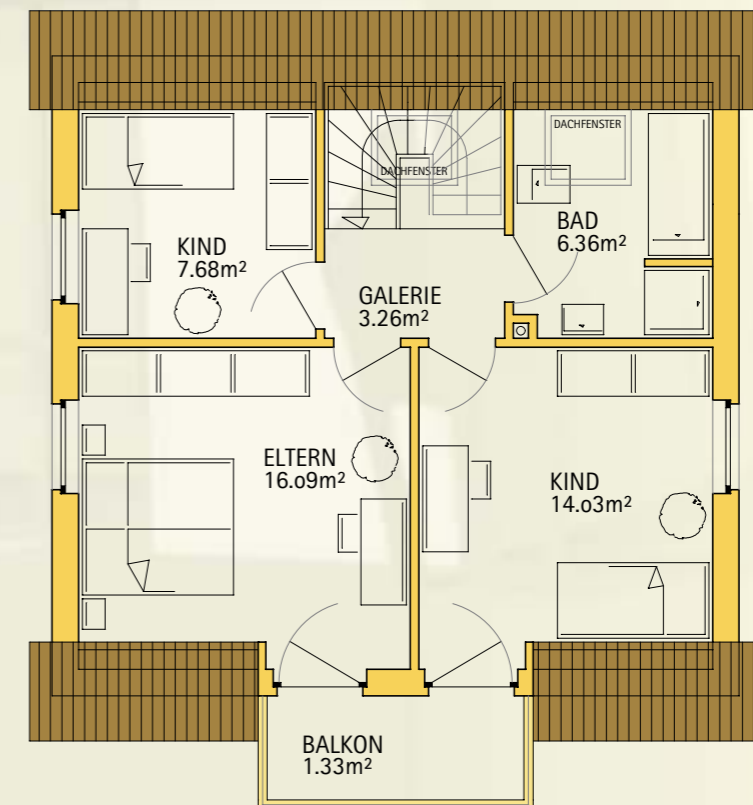
Alternative zum Erdgeschoss (mit Keller)
Fläche ca. 63.8 m²



Kellergeschoss
Fläche ca. 59.1 m²



Dachgeschoss
Wohnfläche ca. 48.7 m²



Perspektiven



Das Einfamilienhaus Cadiz wird geprägt durch seine großzügige Fensterfassade und seinen charakteristischen Ausbau.

Bei optimaler Ausrichtung wird eine grösstmögliche und natürliche Belichtung erzielt.

Die Betriebskosten von Cadiz werden durch den annähernd quadratischen Grundriss, durch den sich ein besonders gutes Verhältnis von Fläche zu Volumen ergibt, und mit der Wärmedämmung optimiert.

Cadiz ist mit und ohne Unterkellerung realisierbar. In der Variante ohne Keller sind zusätzlich ein Hauswirtschaftsraum und ein Abstellraum im Erdgeschoss vorgesehen.

Die Küche bietet einen direkten Zugang zum Garten.

Cadiz ist im Erdgeschoss nach Ihren Wünschen als "geschlossener" oder "geöffneter" Grundriss realisierbar.

Bei der offenen Variante ergibt sich aus der Kombination aus Küche, Wohn- und Esszimmer und der Einbindung des "Treppenhauses" eine raumübergreifende Etage mit spannender Wohnsituation. Dennoch läßt sich auch hier die Küche abtrennen und der Zugang zum Hauswirtschaftsraum wird durch die Küche ermöglicht.

Durch das Dachflächenfenster in der Galerie werden die Flure und das Treppenhaus erhellt.

Mit oder ohne Keller ergibt sich eine Wohnfläche von insgesamt ca. 112 m².

Kombinationen aus beiden Grundrissvarianten sind möglich.

Kurzportrait

creativ

Wohn- und Gewerbebau
Oberdiek GmbH & Co.KG

Löhner Straße 228
32120 Hiddenhausen

Fon 052 23 - 99 88 33

Fax 052 23 - 99 88 30

Oberdiek@Oberdiek.de

www.oberdiek.de