



Perspektiven



Kurzportrait

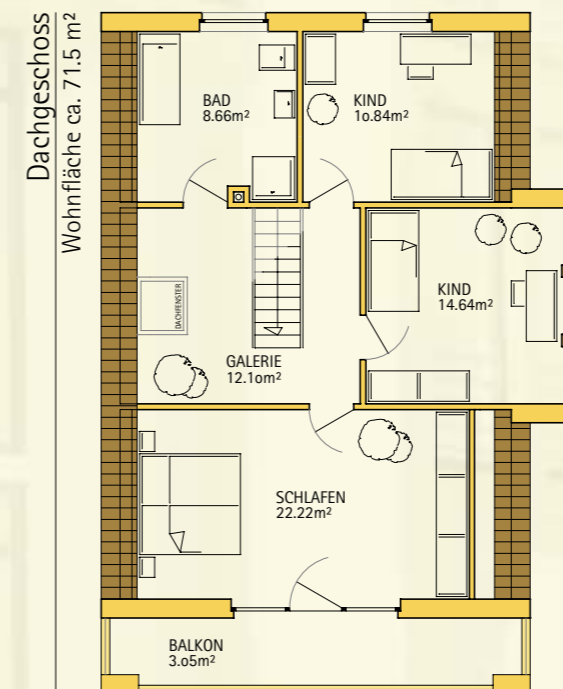
Anspruchsvolle und repräsentative Architektur – das bedeutet ein besonders aufwendig gestaltetes Wohnzimmer und einen großzügigen Essbereich. Zusammen bieten diese beiden Räume ein Wohnerlebnis von ca. 58 m². Außerdem zeichnet sich Cajundo durch einen vom Erd- bis zum Dachgeschoss reichenden Ausbau aus.

Wohltuende Raumgrößen und die Möglichkeit von verschiedenen Grundrissen garantieren lange Freude an diesem Haus. Zusätzliche Balkone im Erd- und im Dachgeschoss bieten weitere Aufenthaltsflächen.

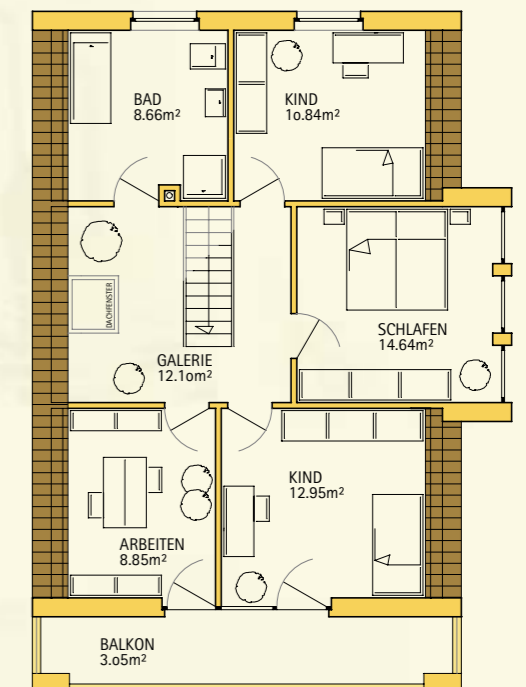
Die einläufige Treppe in der Hausmitte führt zur Galerie und zum Erschließungsbereich im Dachgeschoss. Von hier aus werden die Kinder-, Schlaf-, Bade- und Arbeitszimmer erreicht.

Bei Errichtung in Hanglage ergibt sich im Kellergeschoss die Möglichkeit, die Garage im Haus vorzusehen. Dadurch wird ein weiterer praktischer und bequemer Zugang zum Haus ermöglicht.

Für Rückfragen und weitere Informationen stehen wir Ihnen gerne zur Verfügung.



Alternative zum Dachgeschoss
Wohnfläche ca. 71.0 m²



creativ

Wohn- und Gewerbebau
Oberdiek GmbH & Co.KG

Löhner Straße 228
32120 Hiddenhausen

Fon 052 23 - 99 88 33

Fax 052 23 - 99 88 30

Oberdiek@Oberdiek.de

www.oberdiek.de