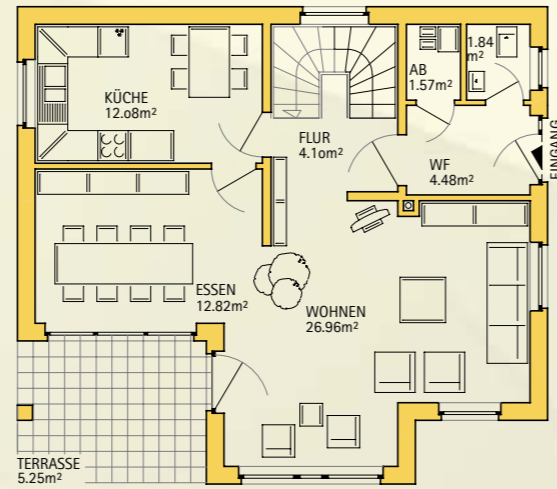
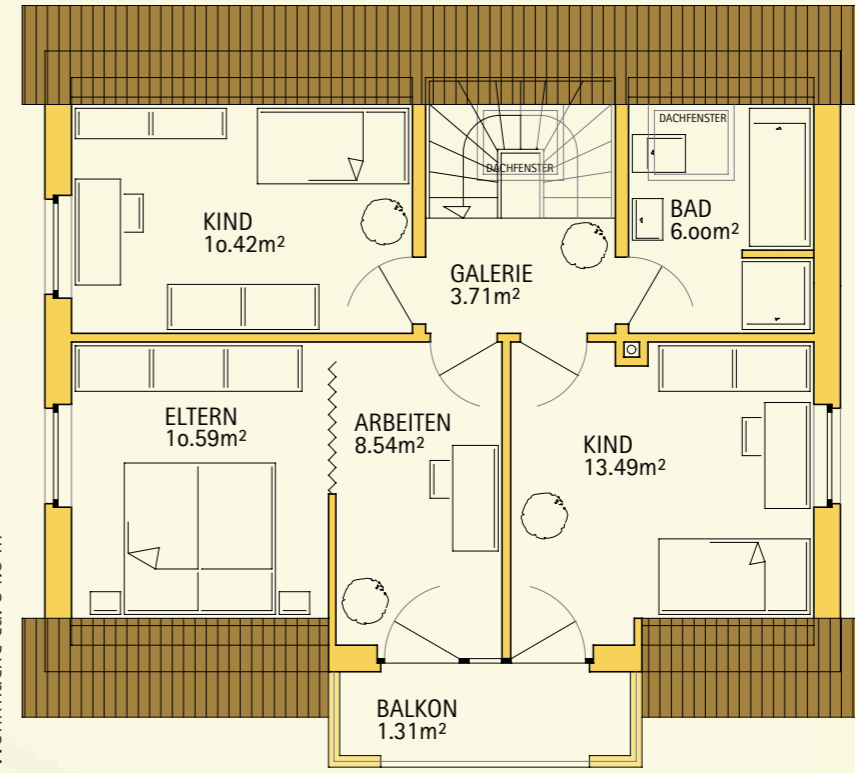




Alternative zum Erdgeschoss
Wohnfläche ca. 68.8 m²



Dachgeschoss
Wohnfläche ca. 54.0 m²



Kurzportrait

Das Haus Caldera zeichnet sich durch hohe Grundrissqualitäten aus.

Das Erdgeschoss dient als reine Wohnebene, im Dachgeschoss sind die Individualräume (Schlafen, Kinder und Arbeiten) sowie das Bad angeordnet.

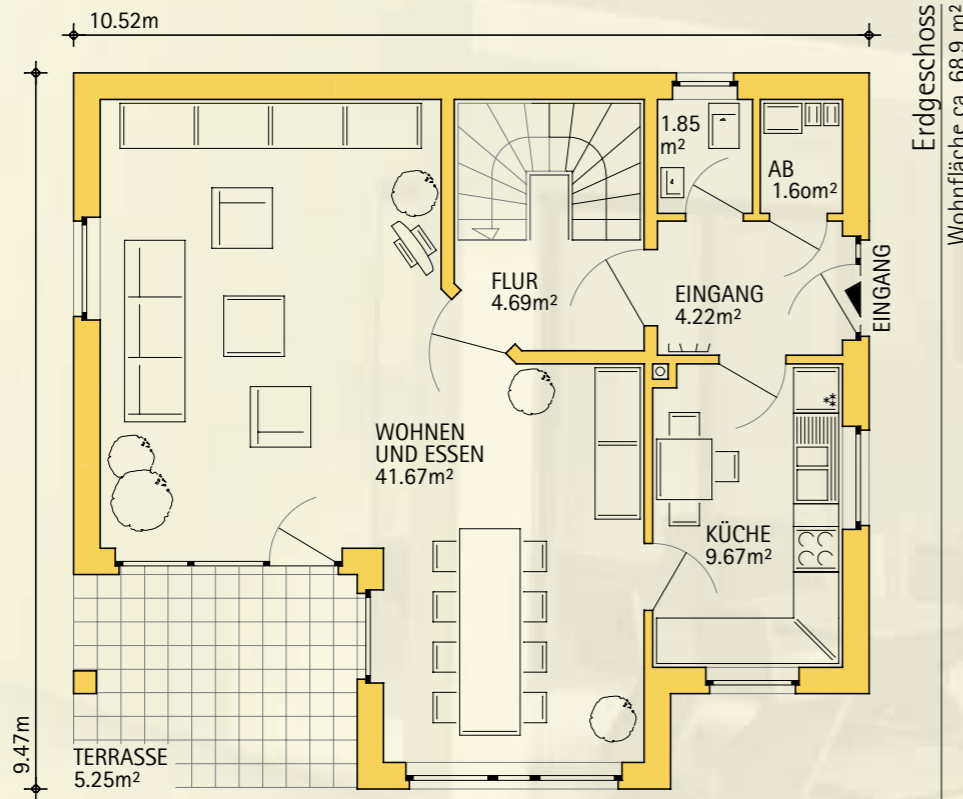
Die zentrale Erschließung der Räume ermöglicht neben einer oberen Galeriefläche, einen großzügig bemessenen Eingang mit Windfang.

Im Erdgeschoss bieten sich zahlreiche Variationsmöglichkeiten an. Je nach Ausrichtung des Hauses kann die Lage der Küche bestimmt werden. Der Essbereich definiert sich durch die Raumgeometrie, ohne sich vom Wohnbereich vollständig zu trennen. Dies garantiert ein großzügiges Raumempfinden.

Besonders erwähnenswert ist die teilüberdachte Terrasse mit optimaler Nutzung vom Wohn- Esszimmer aus. Caldera gewährt dadurch über Jahre hinaus eine optimale Nutzung.

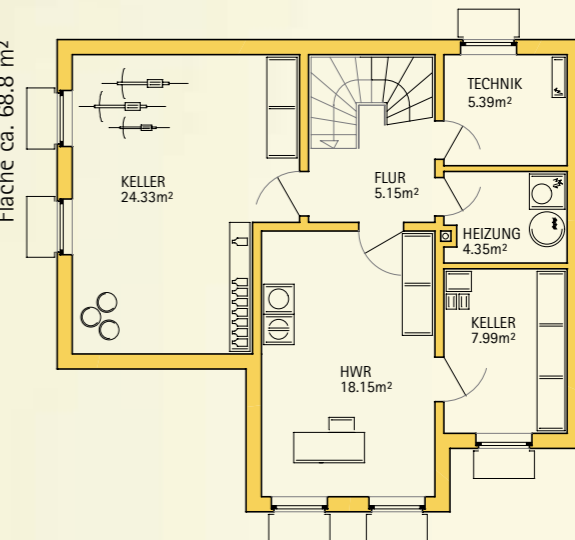
Das Satteldach mit Dachausbau und Balkon entspricht den Vorstellungen vieler Bauherren, kann jedoch auf Wunsch geändert werden.

Für Rückfragen und weitere Informationen stehen wir Ihnen gerne zur Verfügung.



Erdgeschoss
Wohnfläche ca. 68.9 m²

Kellergeschoss
Fläche ca. 68.8 m²



creativ

Wohn- und Gewerbebau
Oberdiek GmbH & Co.KG

Löhner Straße 228
32120 Hiddenhausen

Fon 052 23 - 99 88 33

Fax 052 23 - 99 88 30

Oberdiek@Oberdiek.de

www.oberdiek.de