



Perspektiven

Das Doppelhaus Canumá zeichnet sich in zweierlei Hinsicht aus: Zum einen durch die verschiedenen Grundrissvarianten im Erd- und Dachgeschoss. Zum anderen durch die vorgestellten, auf Stahlbetonsäulen ruhenden Balkone.

Im Erdgeschoss des linken Gebäudes sind eine Garage, ein Abstellraum und ein Heizungs- und Hauswirtschaftsraum vorgesehen. Im rechten Gebäude ein größerer Heizungs- und Hauswirtschaftsraum und ein Abstellraum. - Dadurch kann auf ein Kellergeschoss verzichtet werden.

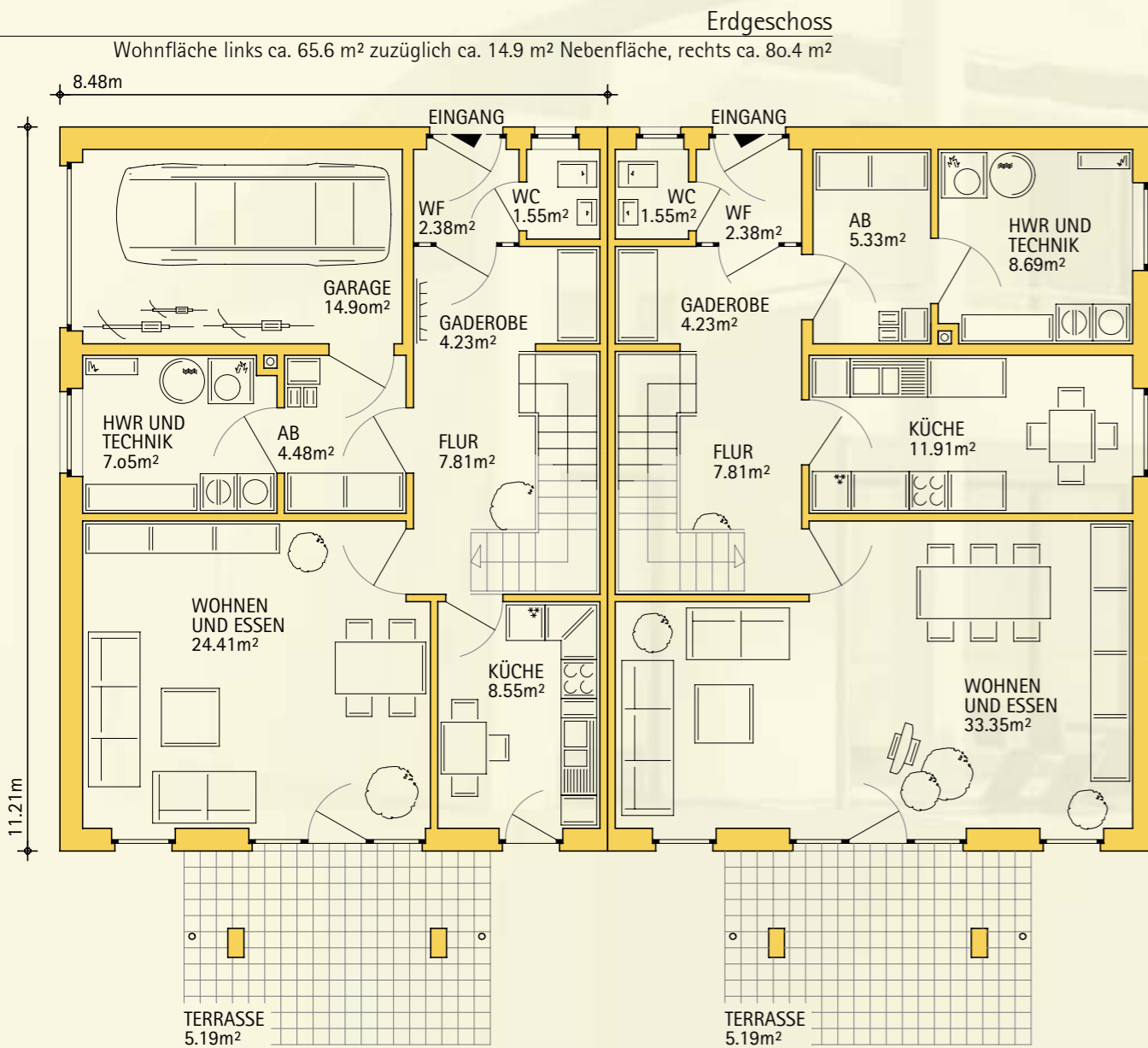
Andere Grundrissvarianten, auch mit Kellergeschoss, sind denkbar und möglich.

Durch diese Variabilität der Grundrisse ist Canumá sowohl für Familien mit Kindern, als auch für anspruchsvolle Zwei-Personen-Haushalte interessant.

Besonders gestaltgebend ist die Schmuckgiebelfassade mit den vorgestellten Stahlbetonsäulen.

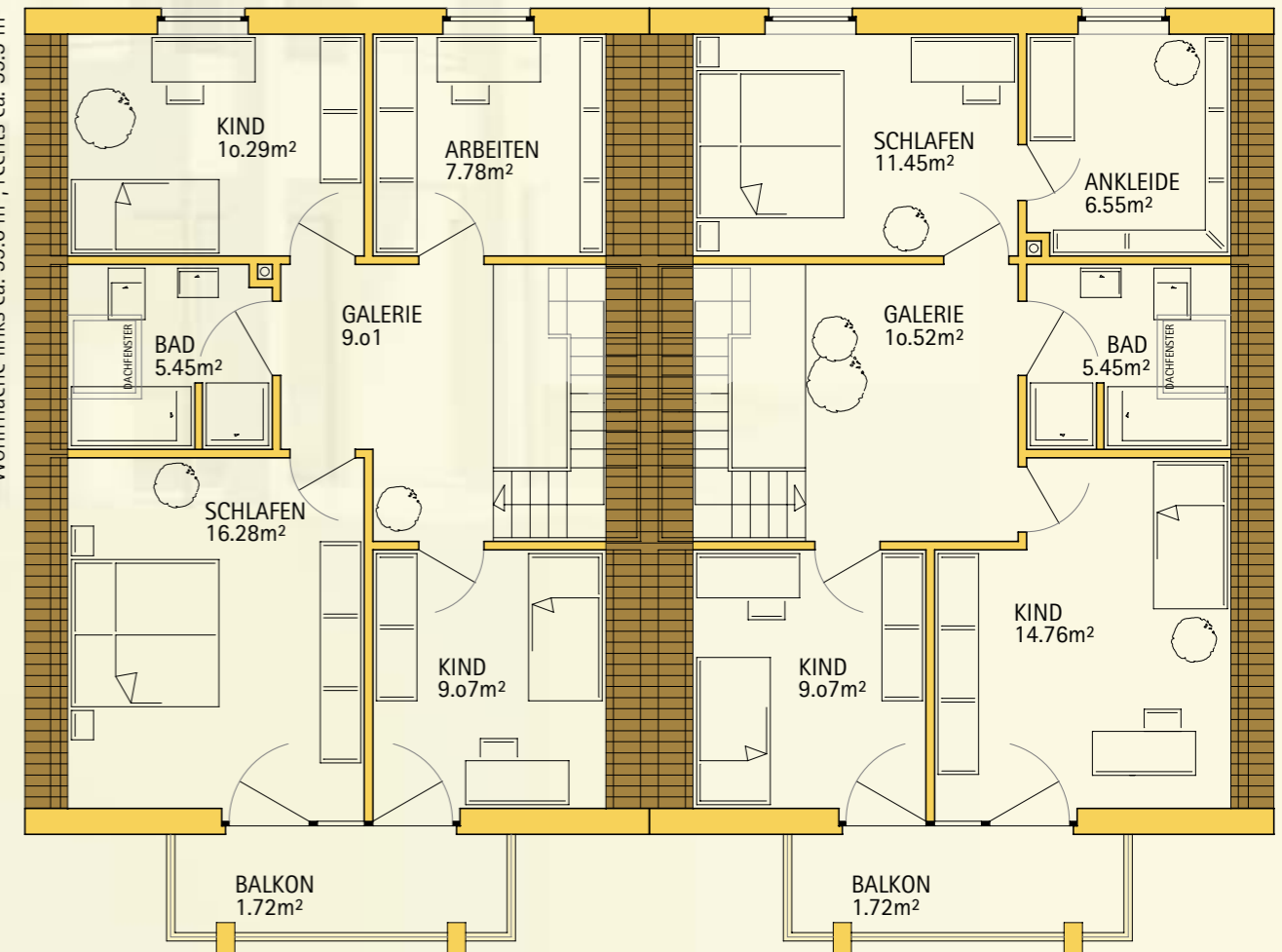
Für Rückfragen und weitere Informationen stehen wir Ihnen gerne zur Verfügung.

Kurzporträt



Dachgeschoss

Wohnfläche links ca. 59.6 m², rechts ca. 59.5 m²



creativ

Wohn- und Gewerbebau
Oberdiek GmbH & Co.KG

Löhner Straße 228
32120 Hiddenhausen

Fon 052 23 - 99 88 33

Fax 052 23 - 99 88 30

Oberdiek@Oberdiek.de

www.oberdiek.de