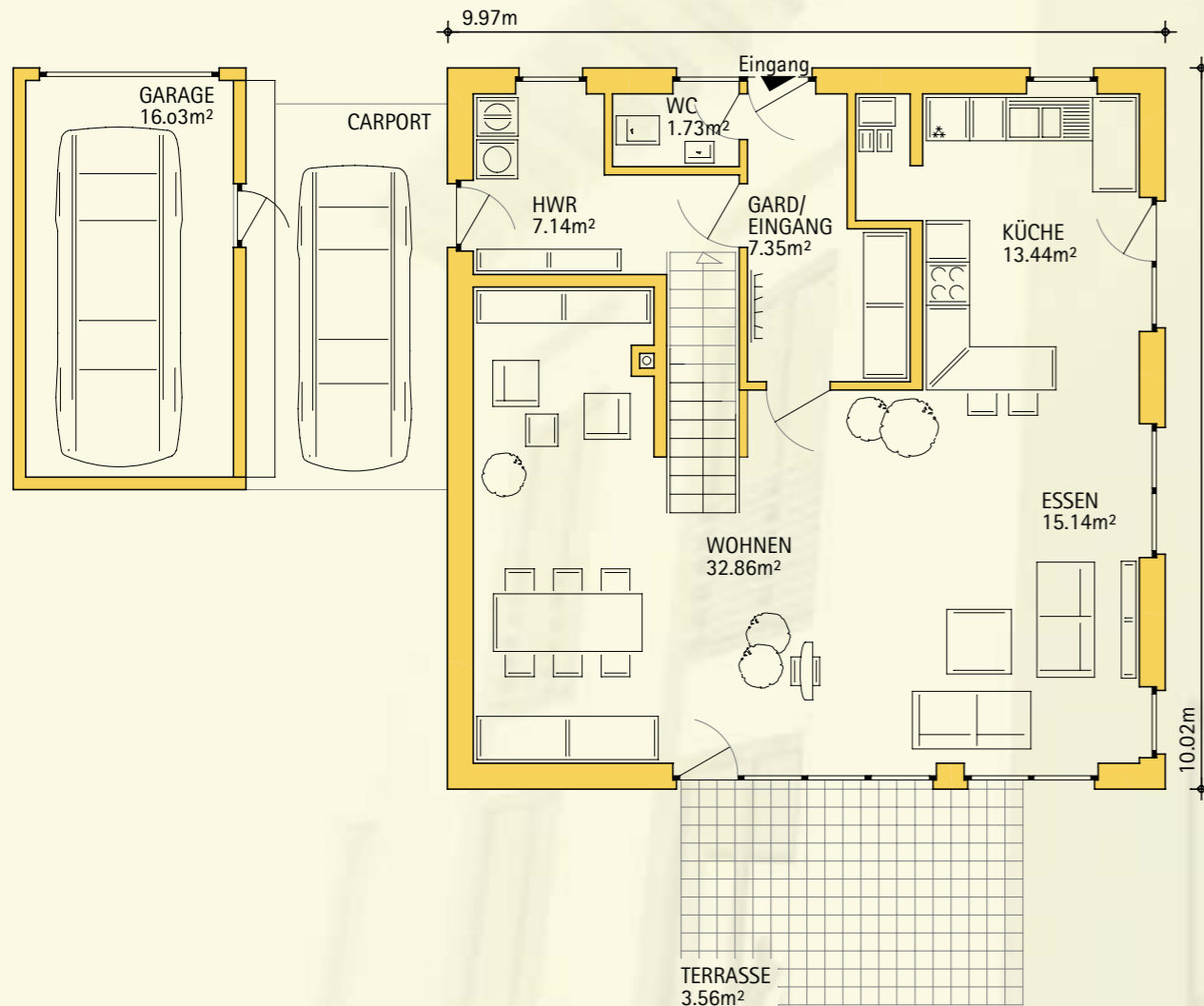


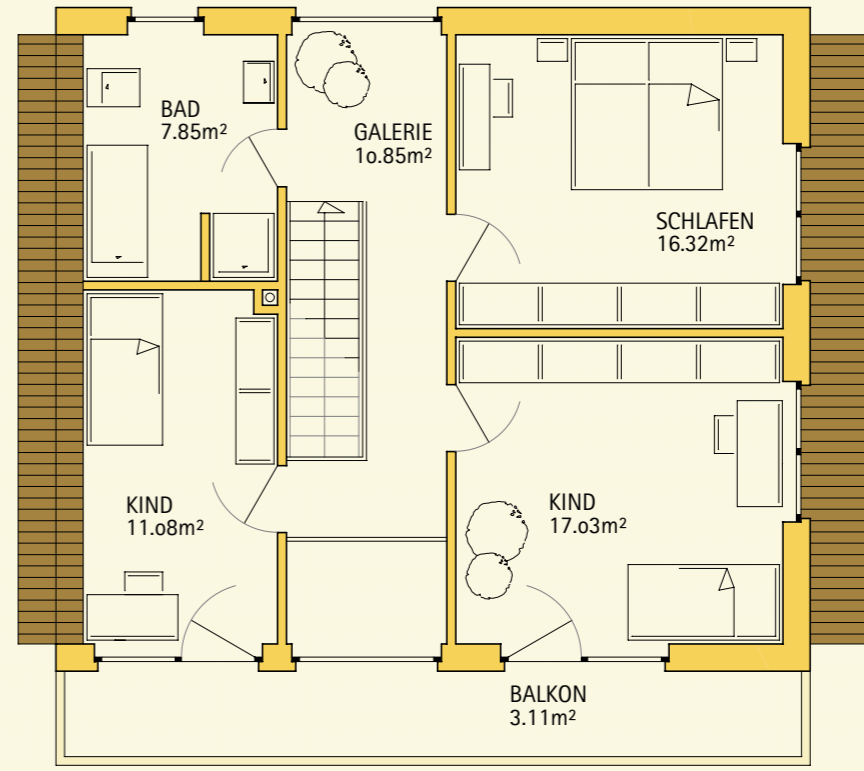


Erdgeschoss

Wohnfläche ca. 81.2 m² zzgl. 20.1 m² Nebenfläche



Dachgeschoss
Wohnfläche ca. 66.2 m²



Kurzportrait

Das Wohnhaus Comino zeichnet sich besonders durch einen annähernd quadratischen, offenen Grundriss und die extravagante Architektur aus.

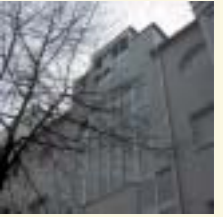
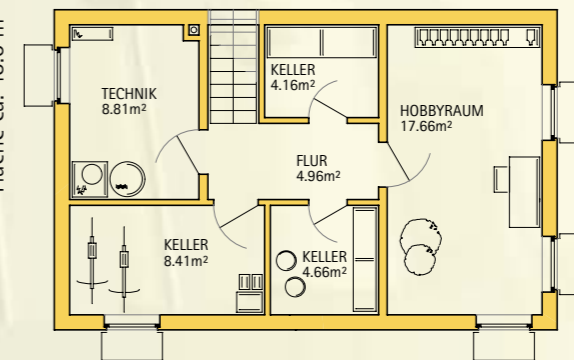
Ein großzügig bemessener Wohnraum mit Essbereich von insgesamt ca. 48 m² Wohnvergnügen und anschließender offener Küche gibt dem Haus seine persönliche Note.

Die einläufige Treppe vom Wohnzimmer zur Galerie dient als Erschließung der Kinderzimmer und Schlafräume im Dachgeschoss.

Besonders attraktiv ist auch die moderne Außengestaltung des Gebäudes mit mehreren zueinander versetzten Pultdachflächen.

Für Rückfragen und weitere Informationen stehen wir Ihnen gerne zur Verfügung.

Kellergeschoss
Fläche ca. 48.6 m²



creativ

Wohn- und Gewerbebau
Oberdiek GmbH & Co.KG

Löhner Straße 228
32120 Hiddenhausen

Fon 052 23 - 99 88 33

Fax 052 23 - 99 88 30

Oberdiek@Oberdiek.de

www.oberdiek.de